

『丸亀の子育て』のサポートをしてみませんか？  
丸亀市ファミリー・サポート・センター

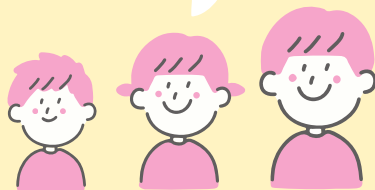
# まかせて会員 養成講座

受講料無料！

ファミサポとは

子育てに関することを手伝ってほしい人と手伝いたい人が地域で協力しあう相互援助活動のことです。

3日間を受講できない場合は、次回の講座で補講できます。



2/17 火 ・ 18 水 ・ 24 火

※講師の都合により日程が変更になる場合がございます。

時間：裏面をご覧ください

場所：ひまわりセンター

まかせて会員とは

対象	丸亀市在住・在勤の18歳以上の人		
	心身ともに健康で子育ての援助を行いたい人		
	当センターが行う「まかせて会員養成講座」を修了した人		
活動内容	一時的な預かり・保育施設等への送迎 など		
報酬	月～金 午前7時～午後7時	1 時間	700円
	月～金 上記以外の時間	1 時間	800円
	土・日・祝・年末年始 (12/29～1/3)		

託児要相談



メールアドレス  
QRコード



LINEでも情報発信  
しています

お問合せ

丸亀市社会福祉協議会内(丸亀市大手町二丁目1番7号)  
丸亀市ファミリー・サポート・センター

TEL 0877-22-4976

後援：丸亀市教育委員会

✉ famisapo@marugame-shakyo.or.jp